

思春期は、身体的・精神的に子どもから大人へと少しずつ成長し、移り変わっていく時期です。時にはその過程で様々な問題にぶつかり、戸惑い、不安になったりして悩みを抱えることもあるでしょう。

そんな時に、みなさんと一緒になって悩みの解決をめざしていくのが教育相談です。係の先生が相談を受けるとともに、専門のカウンセラーによるカウンセリングを行っています。保護者の方からの相談も受けています。担任・教育相談係・養護教諭までお問い合わせください。

1 スクールカウンセリングについて

本校のカウンセラーは、中学生・高校生を対象としたカウンセリング経験の豊かな臨床心理士です。

2 相談したいとき → 次の三つのいずれかの方法があります。

- (1) 教育相談係の先生に直接申し出る。
- (2) 担任の先生に直接申し出る。
- (3) 『相談ポトス』を利用する。→保健室の前に「相談ポトス」(愛称)があります。
相談ポトスの横にある用紙に必要事項を記入し、投函します。

3 カウンセリングを希望するとき

- (1) カウンセリングは原則として予約制です。
- (2) カウンセリングの予約については、上記2の(1)(2)(3)のいずれかの方法による受付後、係の先生から本人に連絡します。

<スクールカウンセラーに限らず、教育相談係の先生も常時相談を受け付けています。>

*教育相談係〔高等学校〕 寺本・岩田・松尾・山崎
〔中学校〕 岡居・林佑

気軽に相談してみましよう!

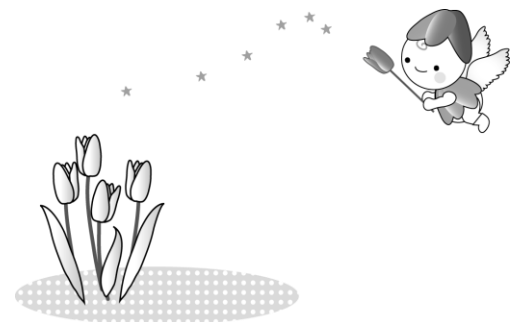
カウンセリング開催予定日時 [4月~9月]

*10月以降の予定は9月に案内します。

【曜日】 火曜日・木曜日 【時間】 午前9時30分~午後3時30分

みなさんの相談の秘密は守ります。相談方法なども希望に沿いたいと考えています。
一人で悩まずにとりあえず相談をしてみてもはどうでしょうか?

4月	5月	6月	7月	9月
14日(火)	7日(木)	2日(火)	2日(木)	8日(火)
16日(木)	8日(金)	4日(木)	7日(火)	10日(木)
21日(火)	12日(火)	9日(火)	9日(木)	15日(火)
23日(火)	26日(火)	11日(木)	14日(火)	24日(木)
28日(火)	28日(木)	16日(火)	16日(木)	29日(火)
30日(木)		18日(木)		
		23日(火)		



*都合によりカウンセリングの予定日がやむをえず変更になることがあります。