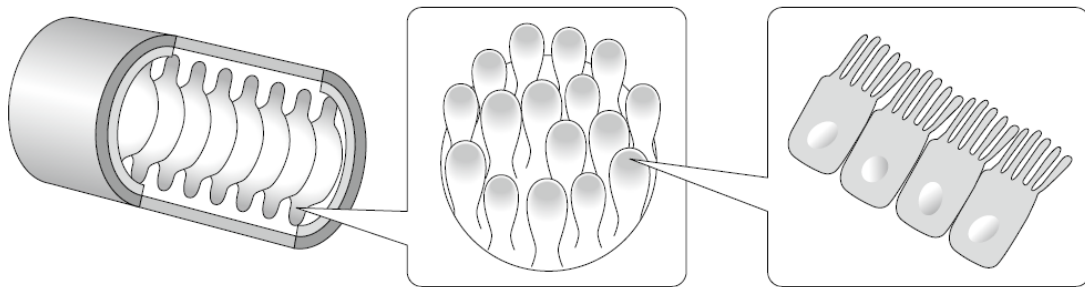


ヒトは生きていくために、栄養を取らなくてはなりません。そのため口から入った食べ物を小さく分解して、からだに①吸収されやすいものに変化させる（ア）というはたらきがあります。口から入った食べ物は「口→食道→胃→小腸→大腸→こう門」とひと続きになった（イ）という管を通ります。②このほかにも、（ア）に関係している器官がいくつかあります。

(1) 文中の（ア）、（イ）にあてはまる語句を漢字で答えなさい。

(2) 下線部①について、小さく分解された食べ物が主に吸収される器官を文中の二重下線部から1つ選び、抜き出して答えなさい。

(3) 下の図は(2)の器官の一部を模式的に表したものです。図を参考にして、このようなつくりになっている理由を答えなさい。



(4) 下線部②について、（ア）に関係している器官を次の(ア)～(オ)からすべて選び、記号で答えなさい。

- (ア) 心臓      (イ) 腎臓      (ウ) 肝臓      (エ) すい臓      (オ) 肺