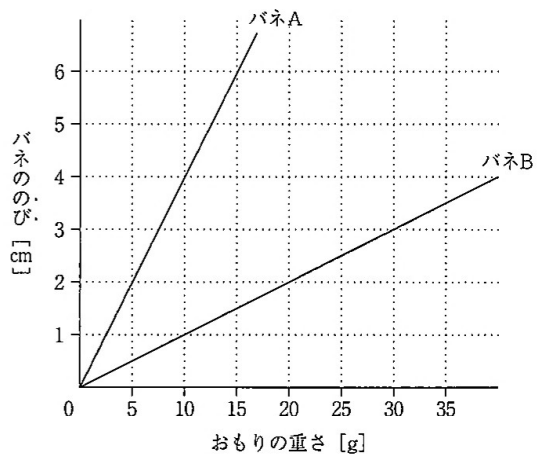
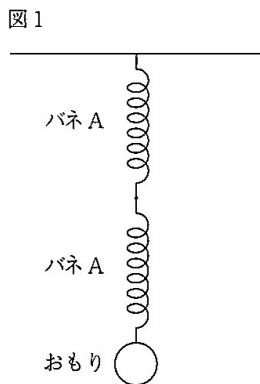


# 理 科 (30分)

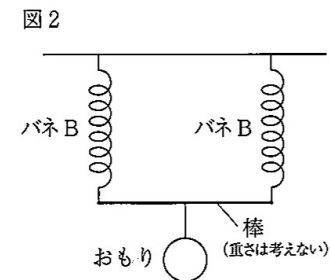
- 1 2種類のバネAとバネBを用意し、いくつかの実験を行いました。下のグラフはバネAとバネBにつけたおもりの重さとバネののびを表したものです。おもりをつけていないときのバネAとバネBの長さはそれぞれ10 cmと15 cmで、バネの重さは考えないものとします。これについて、あとの各問いに答えなさい。



- (1) バネAに15gのおもりをつけたとき、バネAの全体の長さは何cmですか。
- (2) バネBの全体の長さが18 cm になったとき、バネBにつけたおもりは何gですか。
- (3) 図1のように、バネA 2本に10gのおもりをつけたとき、バネA 1つののびは何cmですか。



- (4) 図2のように、バネB 2本に100gのおもりをつけたとき、2つのバネののびの合計は何cmですか。ただし、2つのバネBをつないでいる棒の重さは考えないものとします。



- (5) 図3のように、バネA 2本とバネB 1本を棒でつなぎ、バネBに25gのおもりをつけたとき、3本のバネののびの合計が18.5 cm になりました。このとき、棒の重さは何gですか。

